

BANCO NACIONAL DE ADN CARLOS III

COLECCIONES DE MUESTRAS ONCOLÓGICAS

RESUMEN DE COLECCIONES DE MUESTRAS ONCOLÓGICAS

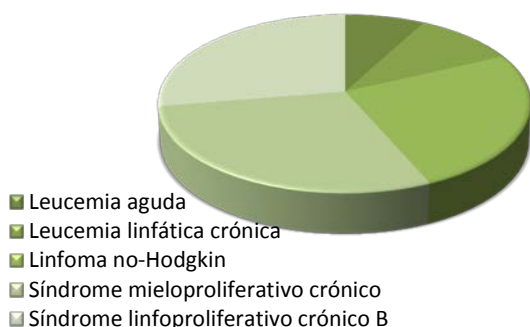
DESCRIPCIÓN	<p>Colección de muestras de tumores sólidos y hematológicos que engloban aquellos tumores con mayor índice de mortalidad en España y otros menos prevalentes pero de gran interés epidemiológico.</p> <p><u>Patologías disponibles:</u> tumores hematológicos (leucemia aguda, leucemia linfocítica crónica, linfoma no-Hodgkin, síndrome mieloproliferativo crónico y síndrome linfoproliferativo crónico B, y tumores sólidos (pulmón, próstata, mama, colorrectal, cabeza-cuello, y meningiomas/gliomas).</p>
--------------------	--

INFORMACIÓN GENERAL	<ul style="list-style-type: none"> Las muestras han sido recogidas y enviadas al biobanco por personal sanitario que ha informado al donante del proyecto para el que donaban las muestras y el proceso de donación. Todos los donantes han firmado un consentimiento informado conforme a la ley. Todas las muestras tienen asociada información recogida en el cuestionario que ha sido cumplimentado por los donantes con la ayuda del personal sanitario que ha informado al donante. Las muestras almacenadas en el biobanco y a disposición de los investigadores cumplen con los criterios de calidad establecidos en el sistema de gestión de calidad implantado en el biobanco (ISO 9001).
----------------------------	--

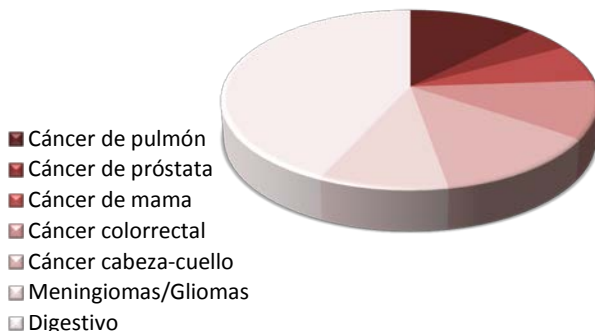
NÚMERO DE DONANTES:		TIPO Y NÚMERO DE MUESTRAS			
		N. DONANTES	ADN	PLASMA	OTROS TIPOS
4.679					
TUMORES LÍQUIDOS	LEUCEMIA AGUDA	81	✓	✓	---
	LEUCEMIA LINFÁTICA CRÓNICA	105	✓	✓	---
	LINFOMA NO-HODGKIN	263	---	✓	✓
	SÍNDROME MIELOPROLIFERATIVO CRÓNICO	299	✓	✓	---
	SÍNDROME LINFOPROLIFERATIVO CRÓNICO B	286	---	✓	✓
TUMORES SÓLIDOS	CÁNCER DE PULMÓN	448	✓	✓	✓
	CÁNCER DE PRÓSTATA	161	✓	✓	✓
	CÁNCER DE MAMA	244	✓	---	✓
	CÁNCER COLORRECTAL	371	✓	✓	✓
	CÁNCER DE CABEZA-CUELLO	460	✓	✓	✓
	MENINGIOMA/GLIOMA	424	✓	✓	✓
	DIGESTIVO	1.537	✓	✓	✓
	OTROS (líquido cefalorraquídeo)	1.388	---	---	✓

REPRESENTACIÓN GRÁFICA:

TUMORES LÍQUIDOS:



TUMORES SÓLIDOS:



BANCO NACIONAL DE ADN CARLOS III

COLECCIONES DE MUESTRAS ONCOLÓGICAS

COLECCIÓN: PACIENTES DIAGNOSTICADOS DE LEUCEMIA AGUDA

INFORMACIÓN GENERAL

Colección de muestras de pacientes que de manera voluntaria, y tras la firma de un consentimiento informado, han accedido a donar una parte de su muestra para investigación biomédica. Los donantes han cumplimentado, con ayuda de personal especializado, un cuestionario muy amplio que recoge tanto información personal (salud, hábitos, alimentación,...) como antecedentes familiares de padre, abuelos y hermanos; la información clínica ha sido recogida por el personal especializado que ha acompañado al paciente en el momento de la donación.

Los donantes han sido reclutados en hospitales públicos con representatividad **nacional** en colaboración con el Nodo de Enfermedades Oncológicas del BNADN.

NÚMERO DE DONANTES:	TIPO Y NÚMERO DE MUESTRAS		
	ADN sangre periférica	PLASMA	OTROS TIPOS
81			
Número de donantes	✓	✓	---

INFORMACIÓN ASOCIADA RECOGIDA

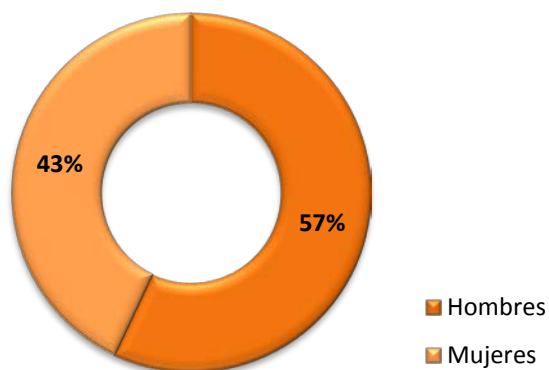
INFORMACIÓN GENERAL

Datos generales	Edad, sexo, fecha y lugar de nacimiento.
Hábitos de vida	Actividad física, ocupación habitual, alimentación y consumo de tabaco y alcohol.
Datos genealógicos	Lugar de nacimiento de padres y abuelos.
Datos sociológicos	Nivel de estudios más alto alcanzado e idiomas que habla y/o comprende;
Otros datos	Situación laboral, datos demográficos (lugar de residencia); número de hijos y hermanos; discapacidad intelectual en hijos y/o hermanos.

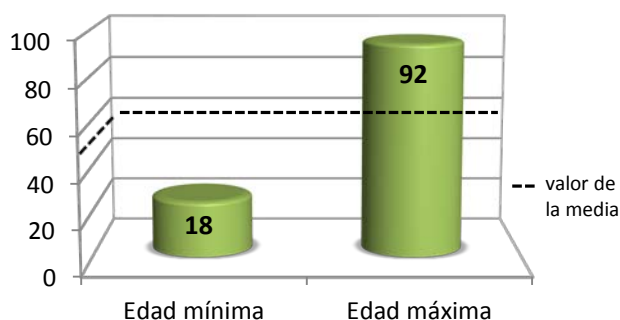
INFORMACIÓN CLÍNICA

Datos clínicos	Altura; peso; ritmo cardiaco; presión arterial; fecha de diagnóstico de la enfermedad; hemograma; % blastos en médula ósea, diagnóstico WHO.
Datos de tratamiento	Tratamiento de inducción; remisión completa; tratamiento de intensificación; trasplante de progenitores hematopoyéticos (modalidad)

REPRESENTATIVIDAD POR SEXOS



REPRESENTATIVIDAD POR EDAD



BANCO NACIONAL DE ADN CARLOS III

COLECCIONES DE MUESTRAS ONCOLÓGICAS

COLECCIÓN: PACIENTES DIAGNOSTICADOS DE LEUCEMIA LINFÁTICA CRÓNICA

INFORMACIÓN GENERAL

Colección de muestras de pacientes que de manera voluntaria, y tras la firma de un consentimiento informado, han accedido a donar una parte de su muestra para investigación biomédica. Los donantes han cumplimentado, con ayuda de personal especializado, un cuestionario muy amplio que recoge tanto información personal (salud, hábitos, alimentación,...) como antecedentes familiares de padre, abuelos y hermanos; la información clínica ha sido recogida por el personal especializado que ha acompañado al paciente en el momento de la donación.

Los donantes han sido reclutados en hospitales públicos con representatividad **nacional** en colaboración con el Nodo de Enfermedades Oncológicas del BNADN.

NÚMERO DE DONANTES:	TIPO Y NÚMERO DE MUESTRAS		
	ADN sangre periférica	PLASMA	OTROS TIPOS
105			
Número de donantes	✓	✓	---

INFORMACIÓN ASOCIADA RECOGIDA

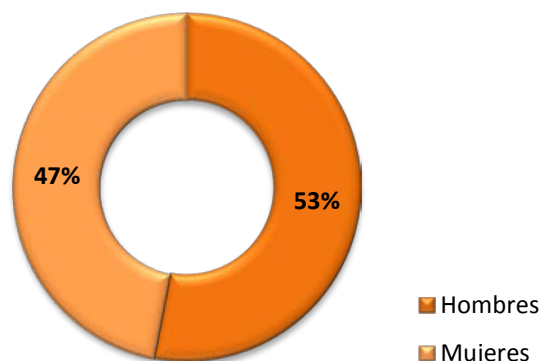
INFORMACIÓN GENERAL

Datos generales	Edad, sexo, fecha y lugar de nacimiento.
Hábitos de vida	Actividad física, ocupación habitual, alimentación y consumo de tabaco y alcohol.
Datos genealógicos	Lugar de nacimiento de padres y abuelos.
Datos sociológicos	Nivel de estudios más alto alcanzado e idiomas que habla y/o comprende;
Otros datos	Situación laboral, datos demográficos (lugar de residencia); número de hijos y hermanos; discapacidad intelectual en hijos y/o hermanos.

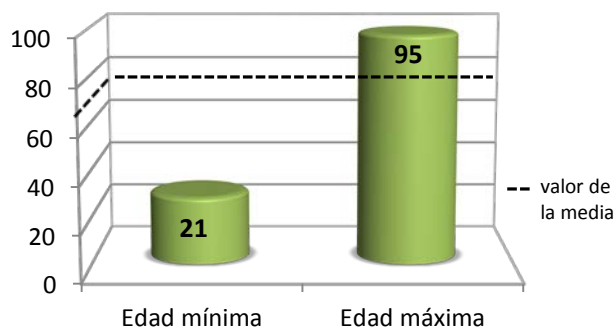
INFORMACIÓN CLÍNICA

Datos clínicos	Altura; peso; ritmo cardiaco; presión arterial; fecha de diagnóstico de la enfermedad; hemograma; perfil inmunológico.
Datos de tratamiento	Tipo de tratamiento ; exitus.

REPRESENTATIVIDAD POR SEXOS



REPRESENTATIVIDAD POR EDAD



BANCO NACIONAL DE ADN CARLOS III

COLECCIONES DE MUESTRAS ONCOLÓGICAS

COLECCIÓN: PACIENTES DIAGNOSTICADOS DE LINFOMA NO-HODGKIN

INFORMACIÓN GENERAL

Colección de muestras de pacientes que de manera voluntaria, y tras la firma de un consentimiento informado, han accedido a donar una parte de su muestra para investigación biomédica. Los donantes han cumplimentado, con ayuda de personal especializado, un cuestionario muy amplio que recoge tanto información personal (salud, hábitos, alimentación,...) como antecedentes familiares de padre, abuelos y hermanos; la información clínica ha sido recogida por el personal especializado que ha acompañado al paciente en el momento de la donación.

Los donantes han sido reclutados en hospitales públicos con representatividad **nacional** en colaboración con el Nodo de Enfermedades Oncológicas del BNADN.

NÚMERO DE DONANTES:	TIPO Y NÚMERO DE MUESTRAS		
	ADN sangre periférica	PLASMA	OTROS TIPOS
263			
Número de donantes	---	✓	ADN extraído de tejido tumoral ADN extraído de tejido normal

INFORMACIÓN ASOCIADA RECOGIDA

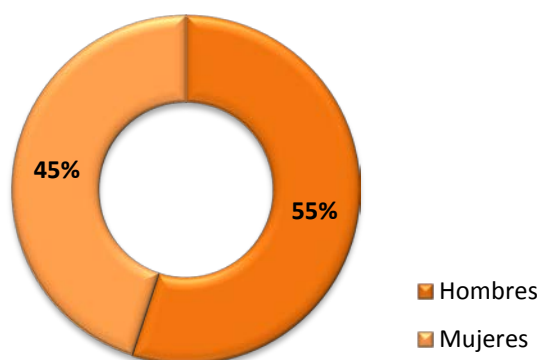
INFORMACIÓN GENERAL

Datos generales	Edad, sexo, fecha y lugar de nacimiento.
Hábitos de vida	Actividad física, ocupación habitual, alimentación y consumo de tabaco y alcohol.
Datos genealógicos	Lugar de nacimiento de padres y abuelos.
Datos sociológicos	Nivel de estudios más alto alcanzado e idiomas que habla y/o comprende;
Otros datos	Situación laboral, datos demográficos (lugar de residencia); número de hijos y hermanos; discapacidad intelectual en hijos y/o hermanos.

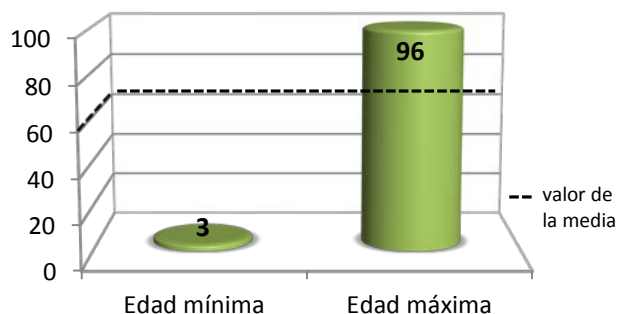
INFORMACIÓN CLÍNICA

Datos clínicos	Altura; peso; ritmo cardiaco; presión arterial; fecha de diagnóstico de la enfermedad; hemograma; perfil inmunológico.
Datos de tratamiento	Tipo de tratamiento ; exitus.

REPRESENTATIVIDAD POR SEXOS



REPRESENTATIVIDAD POR EDAD



BANCO NACIONAL DE ADN CARLOS III

COLECCIONES DE MUESTRAS ONCOLÓGICAS

COLECCIÓN: PACIENTES DIAGNOSTICADOS DE SÍNDROME MIELOPROLIFERATIVO CRÓNICO

INFORMACIÓN GENERAL

Colección de muestras de pacientes que de manera voluntaria, y tras la firma de un consentimiento informado, han accedido a donar una parte de su muestra para investigación biomédica. Los donantes han cumplimentado, con ayuda de personal especializado, un cuestionario muy amplio que recoge tanto información personal (salud, hábitos, alimentación,...) como antecedentes familiares de padre, abuelos y hermanos; la información clínica ha sido recogida por el personal especializado que ha acompañado al paciente en el momento de la donación.

Los donantes han sido reclutados en hospitales públicos con representatividad **nacional** en colaboración con el Nodo de Enfermedades Oncológicas del BNADN.

NÚMERO DE DONANTES:	TIPO Y NÚMERO DE MUESTRAS		
	ADN sangre periférica	PLASMA	OTROS TIPOS
299			
Número de donantes	✓	✓	---

INFORMACIÓN ASOCIADA RECOGIDA

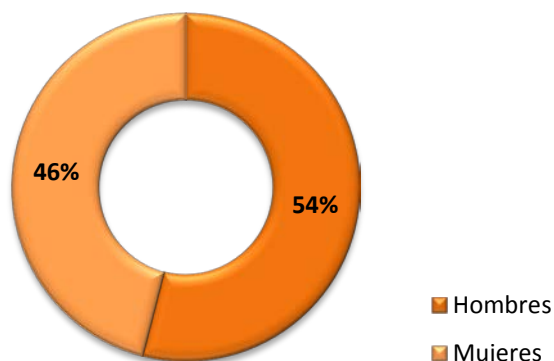
INFORMACIÓN GENERAL

Datos generales	Edad, sexo, fecha y lugar de nacimiento.
Hábitos de vida	Actividad física, ocupación habitual, alimentación y consumo de tabaco y alcohol.
Datos genealógicos	Lugar de nacimiento de padres y abuelos.
Datos sociológicos	Nivel de estudios más alto alcanzado e idiomas que habla y/o comprende;
Otros datos	Situación laboral, datos demográficos (lugar de residencia); número de hijos y hermanos; discapacidad intelectual en hijos y/o hermanos.

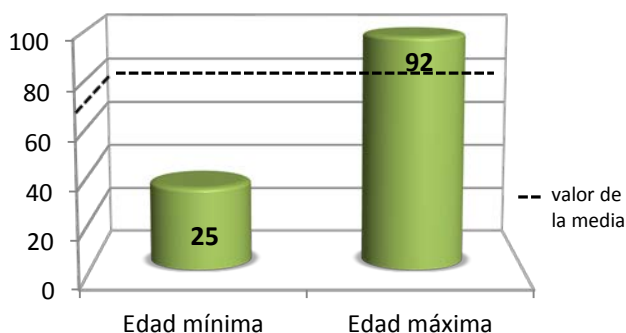
INFORMACIÓN CLÍNICA

Datos clínicos	Altura; peso; ritmo cardiaco; presión arterial; fecha de diagnóstico de la enfermedad; hemograma; diagnóstico, complicaciones trombóticas.
Datos de tratamiento	Tipo de tratamiento .

REPRESENTATIVIDAD POR SEXOS



REPRESENTATIVIDAD POR EDAD



BANCO NACIONAL DE ADN CARLOS III

COLECCIONES DE MUESTRAS ONCOLÓGICAS

COLECCIÓN: PACIENTES DIAGNOSTICADOS DE SÍNDROME LINFOPROLIFERATIVO CRÓNICO B

INFORMACIÓN GENERAL

Colección de muestras de pacientes que de manera voluntaria, y tras la firma de un consentimiento informado, han accedido a donar una parte de su muestra para investigación biomédica. Los donantes han cumplimentado, con ayuda de personal especializado, un cuestionario muy amplio que recoge tanto información personal (salud, hábitos, alimentación,...) como antecedentes familiares de padre, abuelos y hermanos; la información clínica ha sido recogida por el personal especializado que ha acompañado al paciente en el momento de la donación.

Los donantes han sido reclutados en hospitales públicos con representatividad **autonómica** en colaboración con el Nodo de Enfermedades Oncológicas del BNADN.

NÚMERO DE DONANTES:	TIPO Y NÚMERO DE MUESTRAS		
	ADN sangre periférica	PLASMA	OTROS TIPOS
286			
Número de donantes	--	✓	ADN extraído de células tumorales (linfocitos B) ARN extraído de células tumorales (linfocitos B) ADN extraído de células normales (resto leucocitos) ARN extraído de células normales (resto leucocitos)

INFORMACIÓN ASOCIADA RECOGIDA

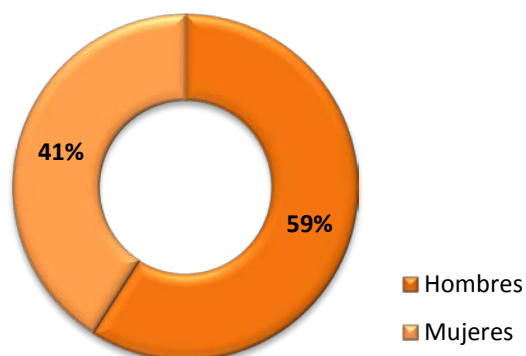
INFORMACIÓN GENERAL

Datos generales	Edad, sexo, fecha y lugar de nacimiento.
Hábitos de vida	Actividad física, ocupación habitual, alimentación y consumo de tabaco y alcohol.
Datos genealógicos	Lugar de nacimiento de padres y abuelos.
Datos sociológicos	Nivel de estudios más alto alcanzado e idiomas que habla y/o comprende;

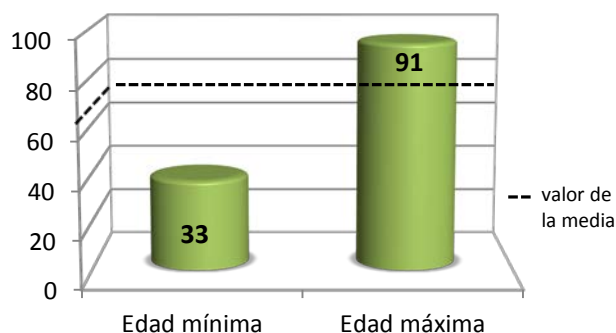
INFORMACIÓN CLÍNICA

Datos clínicos	Diagnóstico.
Datos de tratamiento	No disponible.

REPRESENTATIVIDAD POR SEXOS



REPRESENTATIVIDAD POR EDAD



BANCO NACIONAL DE ADN CARLOS III

COLECCIONES DE MUESTRAS ONCOLÓGICAS

COLECCIÓN: PACIENTES DIAGNOSTICADOS DE CÁNCER DE PULMÓN

INFORMACIÓN GENERAL

Colección de muestras de pacientes que de manera voluntaria, y tras la firma de un consentimiento informado, han accedido a donar una parte de su muestra para investigación biomédica. Los donantes han cumplimentado, con ayuda de personal especializado, un cuestionario muy amplio que recoge tanto información personal (salud, hábitos, alimentación,...) como antecedentes familiares de padre, abuelos y hermanos; la información clínica ha sido recogida por el personal especializado que ha acompañado al paciente en el momento de la donación.

Los donantes han sido reclutados en hospitales públicos con representatividad **nacional** en colaboración con el Nodo de Enfermedades Oncológicas del BNADN.

NÚMERO DE DONANTES:	TIPO Y NÚMERO DE MUESTRAS		
	ADN sangre periférica	PLASMA	OTROS TIPOS
448			
Número de donantes	✓	✓	ADN extraído del tejido tumoral ADN extraído de tejido normal

INFORMACIÓN ASOCIADA RECOGIDA

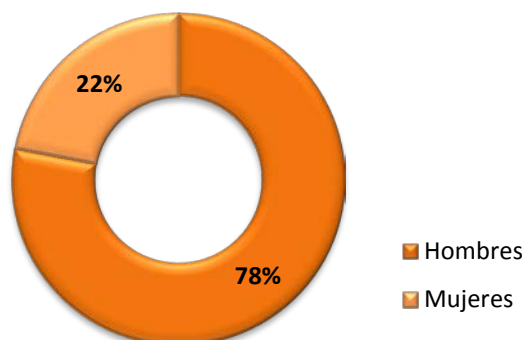
INFORMACIÓN GENERAL

Datos generales	Edad, sexo y fecha de nacimiento.
Hábitos de vida	Actividad física, ocupación habitual, alimentación y consumo de tabaco y alcohol.
Datos genealógicos	Lugar de nacimiento de padres y abuelos.
Datos sociológicos	Nivel de estudios más alto alcanzado e idiomas que habla y/o comprende;
Otros datos	Situación laboral, datos demográficos (lugar de residencia); número de hijos y hermanos; discapacidad intelectual en hijos y/o hermanos.

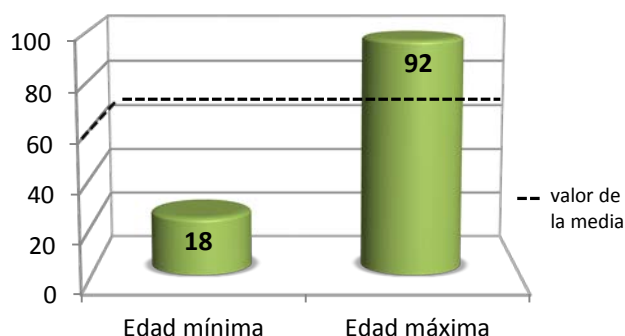
INFORMACIÓN CLÍNICA

Datos clínicos	Altura; peso; ritmo cardiaco; presión arterial; hemograma; otras patologías, tumores o lesiones asociados; rasgos broncoscópicos, radiológicos o quirúrgicos de interés.
Datos de tratamiento	Tratamiento seguido por el paciente (quimioterapia, radioterapia, inmunoterapia) y respuesta a dicho tratamiento.
Datos de morfología de la muestra	Localización; tamaño del tumor; grado de diferenciación histológica; tipo macroscópico; tipo histológico; estadio pTMN-UICC 2004; márgenes libres o afectos; marcadores tumorales (margen bronquial, infiltración de pleura visceral, ganglios linfáticos peribronquiales disecados/metastáticos, ganglios linfáticos mediastínicos disecados/metastáticos, invasión vascular infática/venosa).

REPRESENTATIVIDAD POR SEXOS



REPRESENTATIVIDAD POR EDAD



BANCO NACIONAL DE ADN CARLOS III

COLECCIONES DE MUESTRAS ONCOLÓGICAS

COLECCIÓN: PACIENTES DIAGNOSTICADOS DE CÁNCER DE PRÓSTATA

INFORMACIÓN GENERAL

Colección de muestras de pacientes que de manera voluntaria, y tras la firma de un consentimiento informado, han accedido a donar una parte de su muestra para investigación biomédica. Los donantes han cumplimentado, con ayuda de personal especializado, un cuestionario muy amplio que recoge tanto información personal (salud, hábitos, alimentación,...) como antecedentes familiares de padre, abuelos y hermanos; la información clínica ha sido recogida por el personal especializado que ha acompañado al paciente en el momento de la donación.

Los donantes han sido reclutados en hospitales públicos con representatividad **nacional** en colaboración con el Nodo de Enfermedades Oncológicas del BNADN.

NÚMERO DE DONANTES:	TIPO Y NÚMERO DE MUESTRAS		
	ADN sangre periférica	PLASMA	OTROS TIPOS
161			
Número de donantes	✓	✓	ADN extraído del tejido tumoral ADN extraído de tejido normal

INFORMACIÓN ASOCIADA RECOGIDA

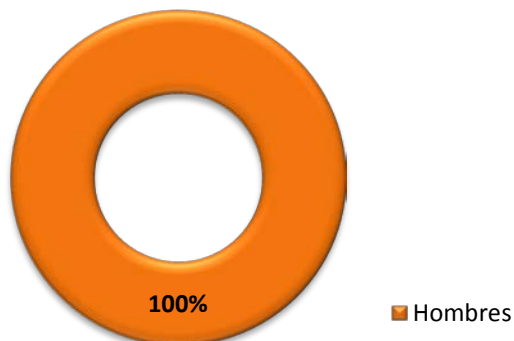
INFORMACIÓN GENERAL

Datos generales	Edad, sexo y fecha de nacimiento.
Hábitos de vida	Actividad física, alimentación y consumo de tabaco y alcohol.
Datos genealógicos	Lugar de nacimiento de padres y abuelos.
Datos sociológicos	Nivel de estudios más alto alcanzado e idiomas que habla y/o comprende;
Otros datos	Situación laboral, datos demográficos (lugar de residencia); número de hijos y hermanos; discapacidad intelectual en hijos y/o hermanos.

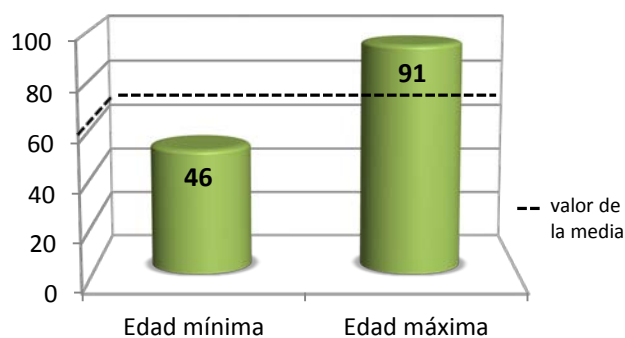
INFORMACIÓN CLÍNICA

Datos clínicos	Altura; peso; ritmo cardiaco; presión arterial; hemograma.
Datos de tratamiento	Tratamiento seguido por el paciente y respuesta a dicho tratamiento.
Datos de morfología de la muestra	Tipo macroscópico; tipo histológico; estadio pTMN-UICC 2004; marcadores tumorales (grado combinado de Gleason, TNM al diagnóstico).

REPRESENTATIVIDAD POR SEXOS



REPRESENTATIVIDAD POR EDAD



BANCO NACIONAL DE ADN CARLOS III

COLECCIONES DE MUESTRAS ONCOLÓGICAS

COLECCIÓN: PACIENTES DIAGNOSTICADOS DE CÁNCER DE MAMA

INFORMACIÓN GENERAL

Colección de muestras de pacientes que de manera voluntaria, y tras la firma de un consentimiento informado, han accedido a donar una parte de su muestra para investigación biomédica. Los donantes han cumplimentado, con ayuda de personal especializado, un cuestionario muy amplio que recoge tanto información personal (salud, hábitos, alimentación,...) como antecedentes familiares de padre, abuelos y hermanos; la información clínica ha sido recogida por el personal especializado que ha acompañado al paciente en el momento de la donación.

Los donantes han sido reclutados en hospitales públicos con representatividad **nacional** en colaboración con el Nodo de Enfermedades Oncológicas del BNADN.

NÚMERO DE DONANTES:	TIPO Y NÚMERO DE MUESTRAS		
	ADN sangre periférica	PLASMA	OTROS TIPOS
244			
Número de donantes	✓	✓	ADN extraído del tejido tumoral ADN extraído de tejido normal

INFORMACIÓN ASOCIADA RECOGIDA

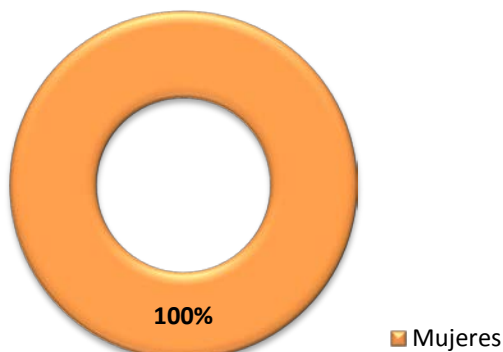
INFORMACIÓN GENERAL

Datos generales	Edad, sexo y fecha de nacimiento.
Hábitos de vida	Actividad física, alimentación y consumo de tabaco y alcohol.
Datos genealógicos	Lugar de nacimiento de padres y abuelos.
Datos sociológicos	Nivel de estudios más alto alcanzado e idiomas que habla y/o comprende;
Otros datos	Situación laboral, datos demográficos (lugar de residencia); número de hijos y hermanos; discapacidad intelectual en hijos y/o hermanos.

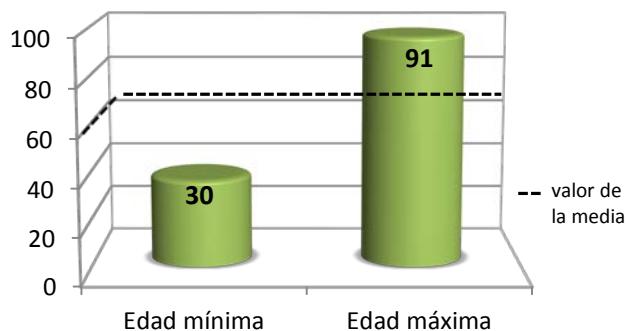
INFORMACIÓN CLÍNICA

Datos clínicos	Altura; peso; ritmo cardiaco; presión arterial; hemograma; otras patologías asociadas; sospecha/confirmación de cáncer familiar/hereditario; otros tumores previos o sincrónicos.
Datos de tratamiento	Tratamiento seguido por el paciente (quimioterapia, radioterapia, inmunoterapia) .
Datos de morfología de la muestra	Localización; tamaño del tumor; grado de diferenciación histológica; tipo macroscópico; tipo histológico; estadio pTMN-UICC 2004; márgenes libres o afectos; marcadores tumorales (receptores de estrógenos y progesterona, márgenes quirúrgicos, afectación del pezón, uni/multicéntrico –número y tamaño-, uni/bilateral –número y tamaño-).

REPRESENTATIVIDAD POR SEXOS



REPRESENTATIVIDAD POR EDAD



BANCO NACIONAL DE ADN CARLOS III

COLECCIONES DE MUESTRAS ONCOLÓGICAS

COLECCIÓN: PACIENTES DIAGNOSTICADOS DE CÁNCER COLORRECTAL

INFORMACIÓN GENERAL

Colección de muestras de pacientes que de manera voluntaria, y tras la firma de un consentimiento informado, han accedido a donar una parte de su muestra para investigación biomédica. Los donantes han cumplimentado, con ayuda de personal especializado, un cuestionario muy amplio que recoge tanto información personal (salud, hábitos, alimentación,...) como antecedentes familiares de padre, abuelos y hermanos; la información clínica ha sido recogida por el personal especializado que ha acompañado al paciente en el momento de la donación.

Los donantes han sido reclutados en hospitales públicos con representatividad **nacional** en colaboración con el Nodo de Enfermedades Oncológicas del BNADN.

NÚMERO DE DONANTES:	TIPO Y NÚMERO DE MUESTRAS		
	ADN sangre periférica	PLASMA	OTROS TIPOS
371			
Número de donantes	✓	✓	ADN extraído del tejido tumoral ADN extraído de tejido normal

INFORMACIÓN ASOCIADA RECOGIDA

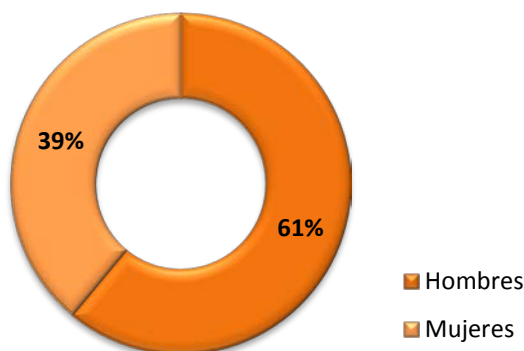
INFORMACIÓN GENERAL

Datos generales	Edad, sexo y fecha de nacimiento.
Hábitos de vida	Actividad física, alimentación y consumo de tabaco y alcohol.
Datos genealógicos	Lugar de nacimiento de padres y abuelos.
Datos sociológicos	Nivel de estudios más alto alcanzado e idiomas que habla y/o comprende;
Otros datos	Situación laboral, datos demográficos (lugar de residencia); número de hijos y hermanos; discapacidad intelectual en hijos y/o hermanos.

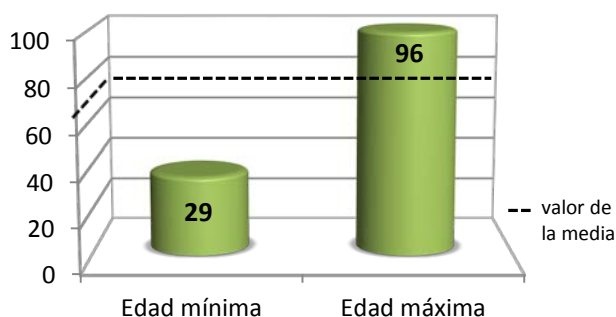
INFORMACIÓN CLÍNICA

Datos clínicos	Altura; peso; ritmo cardiaco; presión arterial; hemograma; otras patologías asociadas; otra información clínica disponible: adenomas o carcinomas colorrectales previos o sincrónicos, adenomatosis polipoide familiar, cáncer colorrectal hereditario no asociado a poliposis, poliposis hamartomatosa familiar, enfermedad inflamatoria crónica intestinal .
Datos de tratamiento	Tratamiento seguido por el paciente (quimioterapia, radioterapia, inmunoterapia) .
Datos de morfología de la muestra	Localización; tamaño del tumor; grado de diferenciación histológica; tipo macroscópico; tipo histológico; estadío pTMN-UICC 2004; márgenes libres o afectos.

REPRESENTATIVIDAD POR SEXOS



REPRESENTATIVIDAD POR EDAD



BANCO NACIONAL DE ADN CARLOS III

COLECCIONES DE MUESTRAS ONCOLÓGICAS

COLECCIÓN: PACIENTES DIAGNOSTICADOS DE CÁNCER CABEZA-CUELLO

INFORMACIÓN GENERAL

Colección de muestras de pacientes que de manera voluntaria, y tras la firma de un consentimiento informado, han accedido a donar una parte de su muestra para investigación biomédica. Los donantes han cumplimentado, con ayuda de personal especializado, un cuestionario muy amplio que recoge tanto información personal (salud, hábitos, alimentación,...) como antecedentes familiares de padre, abuelos y hermanos; la información clínica ha sido recogida por el personal especializado que ha acompañado al paciente en el momento de la donación.

Los donantes han sido reclutados en hospitales públicos con representatividad **nacional** en colaboración con el Nodo de Enfermedades Oncológicas del BNADN.

NÚMERO DE DONANTES:	TIPO Y NÚMERO DE MUESTRAS		
	ADN sangre periférica	PLASMA	OTROS TIPOS
460			
Número de donantes	✓	✓	ADN extraído del tejido tumoral ADN extraído del tejido normal

INFORMACIÓN ASOCIADA RECOGIDA

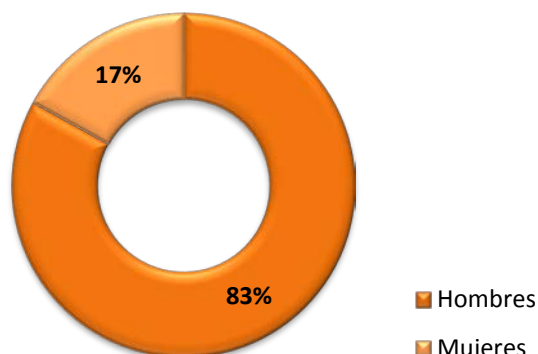
INFORMACIÓN GENERAL

Datos generales	Edad, sexo y fecha de nacimiento.
Hábitos de vida	Actividad física, alimentación y consumo de tabaco y alcohol.
Datos genealógicos	Lugar de nacimiento de padres y abuelos.
Datos sociológicos	Nivel de estudios más alto alcanzado e idiomas que habla y/o comprende;
Otros datos	Situación laboral, datos demográficos (lugar de residencia); número de hijos y hermanos; discapacidad intelectual en hijos y/o hermanos.

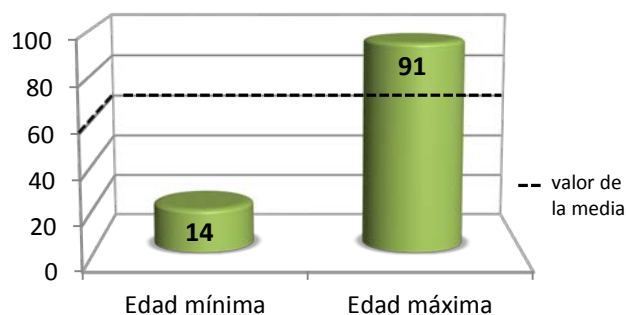
INFORMACIÓN CLÍNICA

Datos clínicos	Altura; peso; ritmo cardiaco; presión arterial; hemograma; otras patologías asociadas.
Datos de tratamiento	Tratamiento seguido por el paciente (quimioterapia, radioterapia, inmunoterapia) .
Datos de morfología de la muestra	Localización; tamaño del tumor; grado de diferenciación histológica; tipo macroscópico; tipo histológico; estadio pTMN-UICC 2004; márgenes libres o afectos.

REPRESENTATIVIDAD POR SEXOS



REPRESENTATIVIDAD POR EDAD



BANCO NACIONAL DE ADN CARLOS III

COLECCIONES DE MUESTRAS ONCOLÓGICAS

COLECCIÓN: PACIENTES DIAGNOSTICADOS DE TUMORES DEL SISTEMA NERVIOSO

INFORMACIÓN GENERAL

Colección de muestras de tumores del sistema nervioso recogida atendiendo al acuerdo establecido entre el Banco Nacional de ADN y el Grupo de Investigación de Genética Tumoral del Instituto de Investigación biomédica de Salamanca (IBSAL).

Patologías disponibles: meningiomas y gliomas.

NÚMERO DE DONANTES:	TIPO Y NÚMERO DE MUESTRAS					PBMC viables
	ADN sangre periférica	ADN tejido	ARN tejido	PLASMA	SANGRE	
424	✓	✓	✓	✓	✓	✓

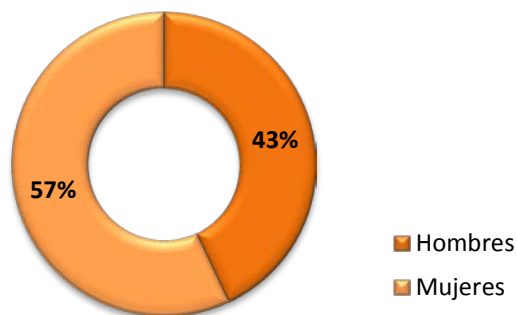
INFORMACIÓN ASOCIADA RECOGIDA

Datos generales Edad y sexo.

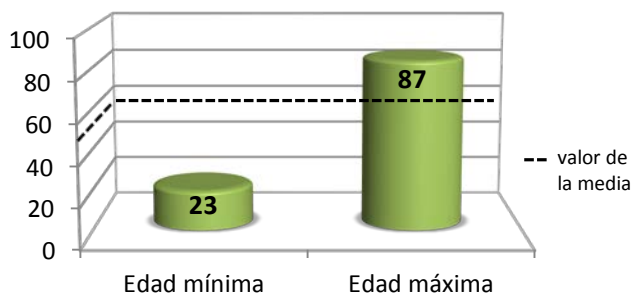
Datos de diagnóstico Diagnóstico y fecha del diagnóstico.

Información adicional Para más información relacionada con esta colección contactar con el BNADN (bancoadn@usal.es).

REPRESENTATIVIDAD POR SEXOS



REPRESENTATIVIDAD POR EDAD



BANCO NACIONAL DE ADN CARLOS III

COLECCIONES DE MUESTRAS ONCOLÓGICAS

COLECCIÓN: PACIENTES DIAGNOSTICADOS DE TUMORES DEL SISTEMA DIGESTIVO

INFORMACIÓN GENERAL

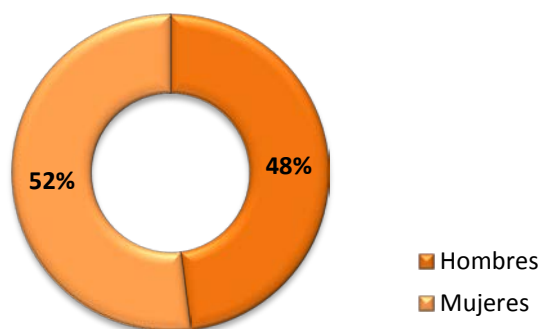
Colección de muestras de tumores del sistema digestivo recogida atendiendo al acuerdo establecido entre el Banco Nacional de ADN y el Servicio de Cirugía general y del aparato digestivo del Hospital Universitario de Salamanca.

Patologías disponibles: tumores digestivos.

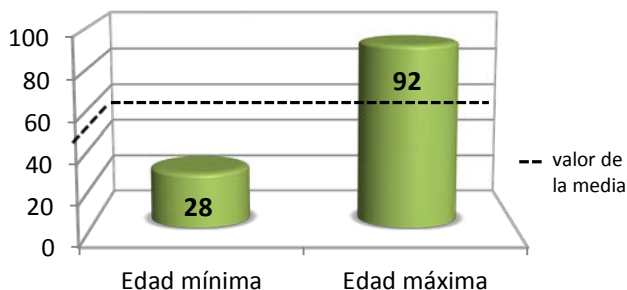
NÚMERO DE DONANTES:	TIPO Y NÚMERO DE MUESTRAS			
	ADN sangre periférica	PLASMA	SUERO	SANGRE
1.537	✓	✓	✓	✓

	INFORMACIÓN ASOCIADA RECOGIDA
Datos generales	Edad y sexo.
Datos de diagnóstico	Diagnóstico y fecha del diagnóstico.
Información adicional	Para más información relacionada con esta colección contactar con el BNADN (bancoadn@usal.es).

REPRESENTATIVIDAD POR SEXOS



REPRESENTATIVIDAD POR EDAD



BANCO NACIONAL DE ADN CARLOS III

COLECCIONES DE MUESTRAS ONCOLÓGICAS

COLECCIÓN: LÍQUIDOS CEFALORRAQUÍDEOS

DESCRIPCIÓN

Colección de muestras de líquido cefalorraquídeo de pacientes diagnosticados de linfomas tipo B con infiltración en sistema nervioso central.

INFORMACIÓN GENERAL

- Las muestras han sido recogidas y enviadas al biobanco por personal sanitario que ha informado al donante del proyecto para el que donaban las muestras y el proceso de donación. Todas las donantes han firmado un consentimiento informado conforme a la ley.
- Todas las muestras tienen asociada información general y clínica recogida en el cuestionario que ha sido cumplimentado por los donantes con la ayuda del personal sanitario que ha informado al donante.
- Las muestras almacenadas en el biobanco y a disposición de los investigadores cumplen con los criterios de calidad establecidos en el sistema de gestión de calidad implantado en el biobanco (ISO 9001).

NÚMERO TOTAL DE PACIENTES: 1.388

Diagnóstico	N. muestras	Diagnóstico	N. Muestras	Diagnóstico	N. Muestras
Linfoma de Burkitt	92	Leucemia Linfoblástica Aguda B (LLA-B)	203	Neoplasia de células dendríticas	18
Cáncer de cabeza y cuello	1	Leucemia Linfoblástica Aguda T (LLA-T)	39	Tumor cerebral	11
Cáncer de mama	10	Leucemia Linfocítica Crónica B (LLC-B)	15	Macroglobulinemia de Waldenström	9
Linfoma Folicular	40	Leucemia Mieloide Aguda (LMA)	94	Linfoma plasmablastico	13
Linfoma Hodgkin	15	Leucemia Mieloide Crónica (LMC)	6	Meningitis Linfocitaria	2
Linfoma B de célula grande Difuso (LCGD-B)	467	Linfoma no-Hodgkin (LNH)	151	Micosis fungoide	2
Leucemia de célula plasmática	6	Linfoma de células del Manto	69	Linfoma de zona marginal	8
Linfoma primario del sistema nervioso central	55	Meduloblastoma	17	Carcinomatosis meningea	3
Linfoma de NK	4	Mieloma Múltiple (MM)	33	Ependimoma	5

INFORMACIÓN ASOCIADA RECOGIDA

Datos generales

Edad, sexo y fecha de nacimiento.

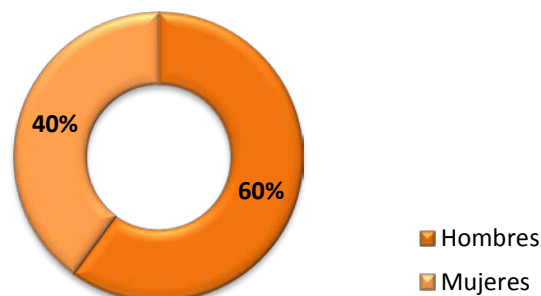
Datos de diagnóstico

Diagnóstico, fecha del diagnóstico y momento evolutivo de la enfermedad en el momento de la donación.

Información adicional

Otra Información del paciente relevante para el estudio.

REPRESENTATIVIDAD POR SEXOS



REPRESENTATIVIDAD POR EDAD

