

# BANCO NACIONAL DE ADN CARLOS III

## COLECCIONES DE MUESTRAS POBLACIONALES

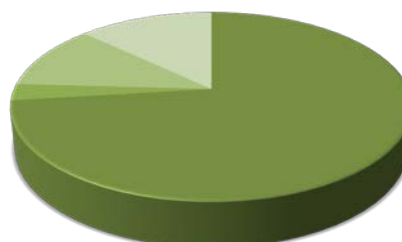
### RESUMEN DE COLECCIONES DE MUESTRAS POBLACIONALES

<b>INFORMACIÓN GENERAL</b>	<ul style="list-style-type: none"> <li>Las muestras han sido recogidas y enviadas al biobanco por personal sanitario que ha informado al donante del proyecto para el que donaban las muestras y el proceso de donación. Todos los donantes han firmado un consentimiento informado conforme a la ley.</li> <li>Todas las muestras tienen asociada información recogida en el cuestionario que ha sido cumplimentado por los donantes con la ayuda del personal sanitario que ha informado al donante.</li> <li>Las muestras almacenadas en el biobanco y a disposición de los investigadores cumplen con los criterios de calidad establecidos en el sistema de gestión de calidad implantado en el biobanco (ISO 9001).</li> </ul>
----------------------------	--

COLECCIÓN	DESCRIPCIÓN	NÚMERO DONANTES	TIPO DE MUESTRAS						
			ADN	ARN	SANGRE	PLASMA	ORINA	PBMC	LÍNEA CELULAR
<b>Controles poblacionales</b>	Colección de muestras de donantes sanos (no diagnosticados de ninguna enfermedad relevante) y representativa de la población residente en España recogidas con la colaboración de los centros regionales de transfusión y bancos de sangre.	<b>5.648</b>	✓	✓	✓	✓	✓	✓	✓
<b>Población IBS – Proyecto “1000 GENOMAS”</b>	Colección de muestras de donantes voluntarios no diagnosticados de ninguna enfermedad relevante que pertenezcan al mismo núcleo familiar (padre-madre-hijo), de origen español y nacidos en la misma provincia. Las muestras se recogieron en el marco del proyecto “1000 Genomas” ( <a href="http://www.1000genomes.org">www.1000genomes.org</a> ).	<b>197</b>	✓	---	✓	✓	---	✓	✓
<b>Gemelos de la región de Murcia</b>	Colección de gemelos del registro de gemelos de la Región de Murcia procedentes de donantes voluntarios recogidas en colaboración con la Universidad de Murcia.	<b>1879</b>	✓	---	---	✓	---	✓	✓
<b>Individuos nonagenarios</b>	Colección de muestras de donantes voluntarios mayores de 90 años recogidas en colaboración con el nodo de enfermedades neuropsiquiátricas del BNADN y la Consejería de Sanidad de la Junta de Castilla y León.	<b>910</b>	✓	---	✓	✓	---	✓	✓
<b>Subpoblaciones celulares de la población control</b>	Muestras de ADN y ARN de subpoblaciones celulares (neutrófilos, monocitos, linfocitos T-CD4+, linfocitos T-CD8+ y linfocitos B).	<b>948</b>	---	---	---	---	---	---	---

#### REPRESENTACIÓN GRÁFICA:

- Controles poblacionales
- Grupos familiares (proyecto 1000 Genomas)
- Gemelos de la región de Murcia
- Individuos nonagenarios



# BANCO NACIONAL DE ADN CARLOS III

## COLECCIONES DE MUESTRAS POBLACIONALES

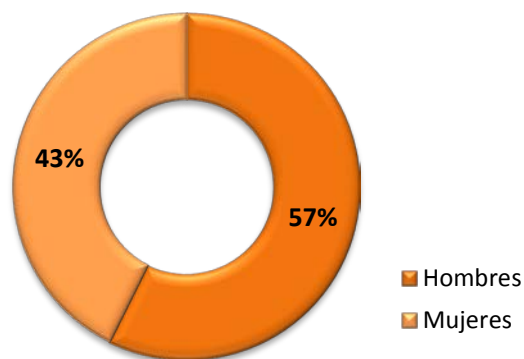
### COLECCIÓN: CONTROLES POBLACIONALES

<b>INFORMACIÓN GENERAL</b>	Las muestras proceden de donantes <b>mayores de edad, no diagnosticados de ninguna enfermedad</b> relevante y reclutados en centros de salud, centros regionales de transfusión y bancos de sangre con representatividad <b>nacional</b> .							
<b>NÚMERO DE DONANTES:</b>	<b>TIPO Y NÚMERO DE MUESTRAS</b>							
<b>5.648</b>	<b>ADN</b> sangre periférica	<b>ARN</b>	<b>SANGRE</b>	<b>PLASMA</b>	<b>ORINA</b>	<b>PBMC</b> viables	<b>LÍNEA</b> <b>CELULAR</b>	<b>OTROS TIPOS</b>
<b>Número de donantes</b>	✓	✓	✓	✓	✓	✓	✓	ADN extraído de linfoblastos Hematíes Plaquetas Proteínas *

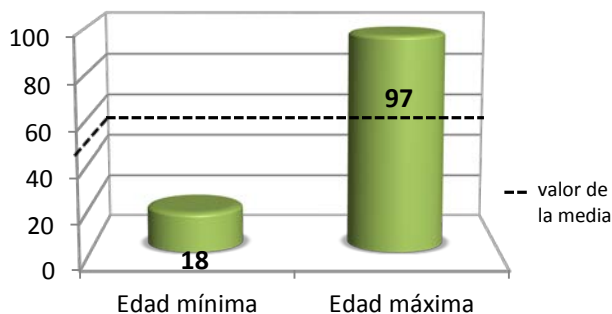
\* muestras de proteínas de neutrófilos, de monocitos, de LT-CD4+, de LT-CD8+ y de linfocitos B

	<b>INFORMACIÓN ASOCIADA RECOGIDA</b>
<b>Datos generales</b>	Edad, sexo, fecha y lugar de nacimiento.
<b>Características físicas</b>	Peso y altura.
<b>Hábitos de vida</b>	Actividad física, ocupación habitual, alimentación y consumo de tabaco y alcohol.
<b>Datos genealógicos</b>	Lugar de nacimiento de padres y abuelos.
<b>Datos sociológicos</b>	Nivel de estudios más alto alcanzado e idiomas que habla y/o comprende.
<b>Antecedentes familiares</b>	Antecedentes de enfermedades relevantes diagnosticadas a padres y abuelos.
<b>Otros datos</b>	Estado de salud general; situación laboral; datos demográficos (lugares de residencia); números de hijos y hermanos; discapacidad intelectual en hijos y/o hermanos.

#### REPRESENTATIVIDAD POR SEXOS



#### REPRESENTATIVIDAD POR EDAD



# BANCO NACIONAL DE ADN CARLOS III

## COLECCIONES DE MUESTRAS POBLACIONALES

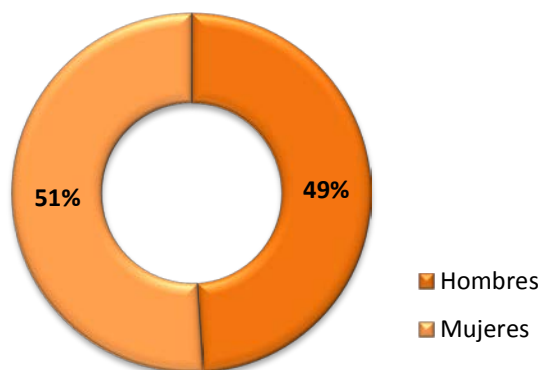
### COLECCIÓN: POBLACIÓN IBS – PROYECTO 1000 GENOMAS

<b>INFORMACIÓN GENERAL</b>	<p>Colección de muestras de donantes voluntarios no diagnosticados de ninguna enfermedad relevante que pertenezcan al mismo núcleo familiar (padre-madre-hijo), de origen español y nacidos en la misma provincia. Las muestras se recogieron en el marco del proyecto “1000 Genomas” (<a href="http://www.1000genomes.org">www.1000genomes.org</a>).</p> <p>Los donantes han sido reclutados en centros de salud, centros regionales de transfusión y bancos de sangre con representatividad <b>nacional</b>.</p>
----------------------------	--

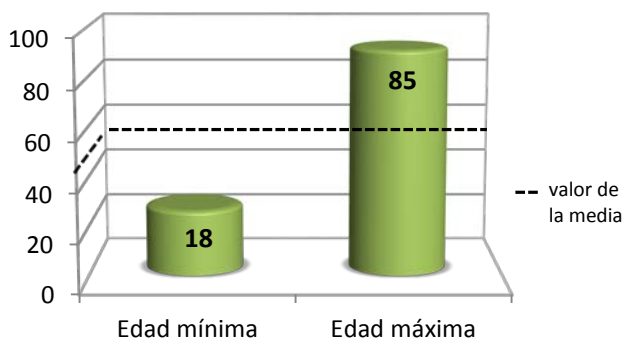
NÚMERO DE DONANTES:	TIPO Y NÚMERO DE MUESTRAS							OTROS TIPOS
	ADN <small>sangre periférica</small>	ARN	SANGRE	PLASMA	ORINA	PBMC viables	LÍNEA CELULAR	
<b>197</b>								
Número de donantes	✓	---	✓	✓	---	✓	✓	ADN extraído de linfoblastos

INFORMACIÓN ASOCIADA RECOGIDA	
Datos generales	Edad, sexo, fecha y lugar de nacimiento.
Características físicas	Peso y altura.
Hábitos de vida	Actividad física, ocupación habitual, alimentación y consumo de tabaco y alcohol.
Datos genealógicos	Lugar de nacimiento de padres y abuelos.
Datos sociológicos	Nivel de estudios más alto alcanzado e idiomas que habla y/o comprende.
Antecedentes familiares	Antecedentes de enfermedades relevantes diagnosticadas a padres y abuelos.
Otros datos	Estado de salud general; situación laboral; datos demográficos (lugares de residencia); números de hijos y hermanos; discapacidad intelectual en hijos y/o hermanos.

**REPRESENTATIVIDAD POR SEXOS**



**REPRESENTATIVIDAD POR EDAD**



# BANCO NACIONAL DE ADN CARLOS III

## COLECCIONES DE MUESTRAS POBLACIONALES

### COLECCIÓN: GEMELOS DE LA REGIÓN DE MURCIA

#### INFORMACIÓN GENERAL

Colección de gemelas del registro de gemelos de la Región de Murcia procedentes de donantes voluntarios recogidas en colaboración con el Departamento de Psicobiología y Neurobiología del Comportamiento de la Facultad de Psicología de la Universidad de Murcia.

Los donantes han sido reclutados en el marco del proyecto de creación del "Registro de Gemelos de Murcia" (<http://www.um.es/registrogemelos/>), representatividad **regional**.

NÚMERO DE DONANTES:  1.879	TIPO Y NÚMERO DE MUESTRAS							OTROS TIPOS
	ADN sangre periférica	ARN	SANGRE	PLASMA	ORINA	PBMC viables	LÍNEA CELULAR	
Número de donantes	✓	---	---	✓	---	✓	✓	ADN extraído de linfoblastos

#### INFORMACIÓN ASOCIADA RECOGIDA

Datos generales	Edad, sexo, fecha y lugar de nacimiento.
Características físicas	Peso, altura y datos ginecológicos.
Hábitos de vida	Actividad física, consumo de tabaco y alcohol.
Datos genealógicos	Lugar de nacimiento de padres y abuelos.
Datos sociológicos	---
Antecedentes familiares	Número de partos múltiples en la familia (hasta segundo grado)
Otros datos	Cigósidad; peso al nacer; orden de nacimiento del par; historial médico (enfermedades importantes a lo largo de la vida, padecimiento en los últimos 12 meses y medicación actual); datos demográficos (lugares de residencia); número de hermanos; familiares de primer grado con discapacidad intelectual.

# BANCO NACIONAL DE ADN CARLOS III

## COLECCIONES DE MUESTRAS POBLACIONALES

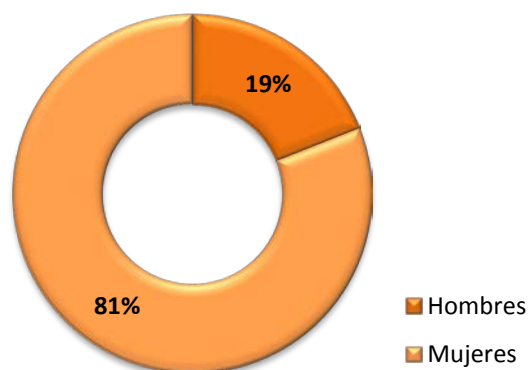
### COLECCIÓN: INDIVIDUOS NONAGENARIOS

<b>INFORMACIÓN GENERAL</b>	<p>Colección de muestras de donantes voluntarios mayores de 90 años no diagnosticados de enfermedad. Los donantes han cumplimentado, con ayuda de personal especializado, un cuestionario muy amplio que recoge tanto información personal (salud, hábitos, alimentación,...) como antecedentes familiares de padre, abuelos y hermanos.</p> <p>Los donantes han sido reclutados en centros geriátricos en colaboración con el Nodo de Enfermedades Neuropsiquiátricas del BNADN y la Consejería de Sanidad de la Junta de Castilla y León.</p>
----------------------------	---

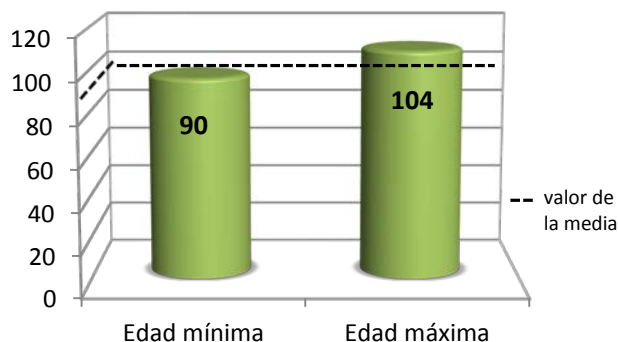
NÚMERO DE DONANTES:	TIPO Y NÚMERO DE MUESTRAS							OTROS TIPOS
	ADN sangre periférica	ARN	SANGRE	PLASMA	ORINA	PBMC viables	LÍNEA CELULAR	
<b>910</b>								
Número de donantes	✓	---	✓	✓	---	✓	✓	ADN extraído de linfoblastos

INFORMACIÓN ASOCIADA RECOGIDA	
Datos generales	Edad, sexo, fecha y lugar de nacimiento.
Características físicas	Peso, altura y datos ginecológicos.
Hábitos de vida	Actividad física, ocupación habitual, alimentación y consumo de tabaco y alcohol.
Datos genealógicos	Lugar de nacimiento de padres y abuelos.
Datos sociológicos	Nivel de estudios más alto alcanzado e idiomas que habla y/o comprende; estado civil; origen racial o étnico.
Antecedentes familiares	Antecedentes de enfermedades relevantes diagnosticadas a padres y abuelos. Edad de fallecimiento de padres y hermanos.
Otros datos	Estado de salud general; tensión arterial; frecuencia cardiaca; situación laboral; datos demográficos (lugares de residencia); números de hijos y hermanos; discapacidad intelectual en hijos y/o hermanos; valoración sensorial; valoración de la capacidad funcional; valoración del estado mental; medicación que en el momento de la donación está tomando.

**REPRESENTATIVIDAD POR SEXOS**



**REPRESENTATIVIDAD POR EDAD**



# BANCO NACIONAL DE ADN CARLOS III

## COLECCIONES DE MUESTRAS POBLACIONALES

### COLECCIÓN: GRUPOS DE MUESTRAS CONTROL ADN y ARN DE SUB-POBLACIONES CELULARES

#### INFORMACIÓN GENERAL

La separación celular es una herramienta muy útil cuando se requiere disponer de una o más poblaciones celulares puras para su adecuado análisis, o como paso previo para posteriores ensayos, así como por su aplicación en la práctica clínica. Disponer de muestras purificadas de alta calidad constituye un nuevo reto para los biobancos, cuya misión principal consiste en proporcionar a los investigadores muestras e información asociada de calidad.

En este contexto, el Banco Nacional de ADN está en condiciones de ofrecer a sus usuarios la posibilidad de acceder a una colección de muestras de ADN y ARN de calidad fraccionadas en sub-poblaciones celulares (**NEUTRÓFILOS, MONOCITOS, LINFOCITOS T-CD4+ y LINFOCITOS T-CD8+ y LINFOCITOS B**) que facilitarán el desarrollo de aquellos proyectos en los que la existencia de las poblaciones celulares puras resulta imprescindible para garantizar el éxito de la investigación.

El proceso de obtención, procesamiento y almacenamiento de las muestras de ADN y ARN se ha realizado siguiendo los estándares de calidad establecidos en el biobanco por lo que podemos garantizar que son muestras de calidad con una pureza mayor al 98%.

Todas las muestras almacenadas disponen de información **asociada** recogida del cuestionario de salud cumplimentado por el donante y de **consentimiento informado**.

NÚMERO DE DONANTES:

948

#### INFORMACIÓN ASOCIADA RECOGIDA

Datos generales	Edad, sexo, fecha y lugar de nacimiento.
Características físicas	Peso y altura.
Hábitos de vida	Actividad física, ocupación habitual, alimentación y consumo de tabaco y alcohol.
Datos genealógicos	Lugar de nacimiento de padres y abuelos.
Datos sociológicos	Nivel de estudios más alto alcanzado e idiomas que habla y/o comprende.
Antecedentes familiares	Antecedentes de enfermedades relevantes diagnosticadas a padres y abuelos.
Otros datos	Estado de salud general; situación laboral; datos demográficos (lugares de residencia); números de hijos y hermanos; discapacidad intelectual en hijos y/o hermanos.