

BANCO NACIONAL DE ADN CARLOS III

COLECCIONES DE MUESTRAS NEUROLÓGICAS

RESUMEN DE COLECCIONES DE MUESTRAS NEUROLÓGICAS

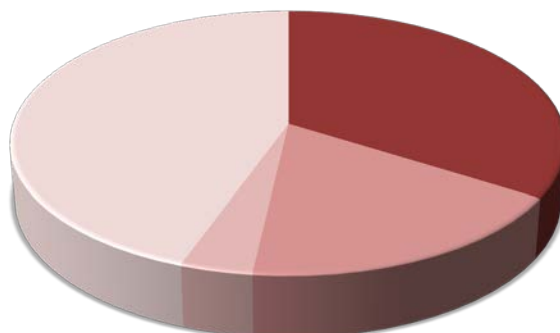
DESCRIPCIÓN	<p>Colección de muestras de pacientes diagnosticados de algunas de las enfermedades neurológicas más prevalentes que sirvan de referencia para la población española. Esta colección se regula según lo estipulado en el “Convenio Banco Nacional de ADN - Nodo de Enfermedades Neuropsiquiátricas”.</p> <p><u>Patologías disponibles:</u> enfermedad de Alzheimer, esclerosis múltiple y esquizofrenia.</p>
--------------------	--

INFORMACIÓN GENERAL	<ul style="list-style-type: none"> Las muestras han sido recogidas y enviadas al biobanco por personal sanitario que ha informado al donante del proyecto para el que donaban las muestras y el proceso de donación. Todos los donantes han firmado un consentimiento informado conforme a la ley. Todas las muestras tienen asociada información general y clínica recogida en el cuestionario que ha sido cumplimentado por los donantes con la ayuda del personal sanitario que ha informado al donante. Las muestras almacenadas en el biobanco y a disposición de los investigadores cumplen con los criterios de calidad establecidos en el sistema de gestión de calidad implantado en el biobanco (ISO 9001).
----------------------------	--

NÚMERO DE DONANTES: 1.135	TIPO Y NÚMERO DE MUESTRAS				
	N. DONANTES	ADN	PBMC viables	LÍNEA CELULAR	OTROS
ENFERMEDAD DE ALZHEIMER	385	✓	✓	✓	ADN de linfoblastos
ESCLEROSIS MÚLTIPLE	203	✓	✓	---	---
ESCLEROSIS LATERAL AMIOTRÓFICA	42	✓	✓	✓	---
ESQUIZOFRENIA	179	✓	✓	✓	ADN de linfoblastos
PARKINSON	326	✓	✓	✓	---

REPRESENTACIÓN GRÁFICA:

- Enfermedad de Alzheimer
- Esclerosis múltiple
- Esclerosis lateral amiotrófica
- Esquizofrenia
- Parkinson



BANCO NACIONAL DE ADN CARLOS III

COLECCIONES DE MUESTRAS NEUROLÓGICAS

COLECCIÓN: PACIENTES DIAGNOSTICADOS DE ALZHEIMER

INFORMACIÓN GENERAL

Colección de muestras de pacientes que de manera voluntaria, y tras la firma de un consentimiento informado, han accedido a donar una parte de su muestra para investigación biomédica. Los donantes han cumplimentado, con ayuda de personal especializado, un cuestionario muy amplio que recoge tanto información personal (salud, hábitos, alimentación,...) como la información clínica ha sido recogida por el personal especializado que ha acompañado al paciente en el momento de la donación.

Los donantes han sido reclutados en hospitales públicos con representatividad **nacional** en colaboración con el Nodo de Enfermedades Neuropsiquiátricas del BNADN.

NÚMERO DE DONANTES:

385

TIPO Y NÚMERO DE MUESTRAS

	ADN	PBMC viables	LÍNEA CELULAR	OTROS
Número de donantes	✓	✓	✓	ADN de linfoblastos

INFORMACIÓN ASOCIADA RECOGIDA

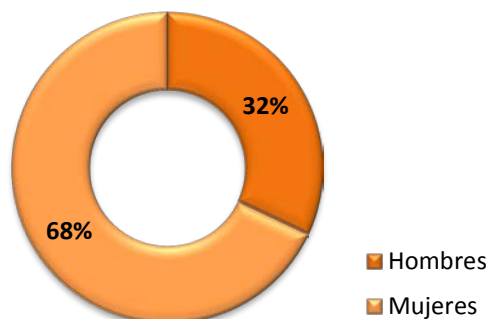
INFORMACIÓN GENERAL

Datos generales	Edad, sexo, fecha y lugar de nacimiento.
Hábitos de vida	Actividad física, ocupación habitual, alimentación y consumo de tabaco y alcohol.
Datos genealógicos	Lugar de nacimiento de padres y abuelos.
Datos sociológicos	Nivel cultural, nivel de estudios, idiomas que habla y/o comprende y estado civil.
Otros datos	Características antropométricas y/o físicas y datos ginecológicos; situación y vida laboral; estado de salud general; datos demográficos; número de hijos y hermanos; discapacidad intelectual en hermanos.

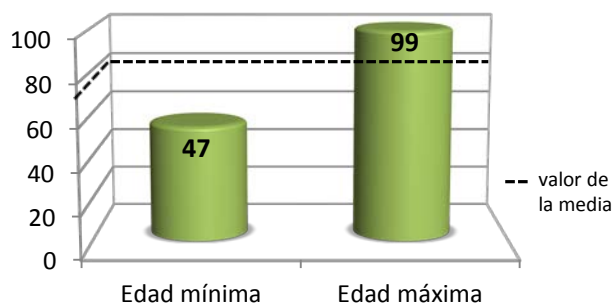
INFORMACIÓN CLÍNICA

Datos de diagnóstico	Fecha de diagnóstico; edad de inicio de los síntomas; tiempo de evolución; criterios de diagnóstico de evolución (DSM IV, EA NINCDS-ADRDA, escala isquémica de Hachinski=4, Mini Mental State Examination (0-30), GDS (1-7), escala isquémica de Hachinski (0-18)); datos de comorbilidad con otras enfermedades; neuroimagen (TAC, RMN, SPECT), tiempo de evolución.
Antecedentes familiares de enfermedades neurológicas	Abuelos; padres; hermanos; hijos.
Datos antropométricos	Peso; talla; índice de masa corporal.
Datos analíticos	Presión arterial; ritmo cardíaco; hematocrito; hemoglobina.
Datos de tratamiento	---

REPRESENTATIVIDAD POR SEXOS



REPRESENTATIVIDAD POR EDAD



BANCO NACIONAL DE ADN CARLOS III

COLECCIONES DE MUESTRAS NEUROLÓGICAS

COLECCIÓN: PACIENTES DIAGNOSTICADOS DE ESCLEROSIS MÚLTIPLE

INFORMACIÓN GENERAL

Colección de muestras de pacientes que de manera voluntaria, y tras la firma de un consentimiento informado, han accedido a donar una parte de su muestra para investigación biomédica. Los donantes han cumplimentado, con ayuda de personal especializado, un cuestionario muy amplio que recoge tanto información personal (salud, hábitos, alimentación,...) como la información clínica ha sido recogida por el personal especializado que ha acompañado al paciente en el momento de la donación.

Los donantes han sido reclutados en hospitales públicos con representatividad **nacional** en colaboración con el Nodo de Enfermedades Neuropsiquiátricas del BNADN.

NÚMERO DE DONANTES:	TIPO Y NÚMERO DE MUESTRAS			
	ADN	PBMC viables	LÍNEA CELULAR	OTROS
203				
Número de donantes	✓	✓	---	---

INFORMACIÓN ASOCIADA RECOGIDA

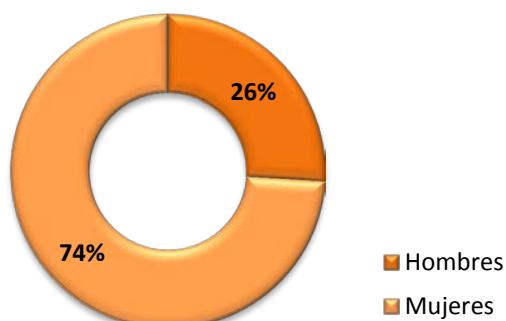
INFORMACIÓN GENERAL

Datos generales	Edad, sexo, fecha y lugar de nacimiento.
Hábitos de vida	Actividad física, ocupación habitual, alimentación y consumo de tabaco y alcohol.
Datos genealógicos	Lugar de nacimiento de padres y abuelos.
Datos sociológicos	Nivel cultural, nivel de estudios, idiomas que habla y/o comprende y estado civil.
Otros datos	Características antropométricas y/o físicas y datos ginecológicos; situación y vida laboral; estado de salud general; datos demográficos; número de hijos y hermanos; discapacidad intelectual en hermanos.

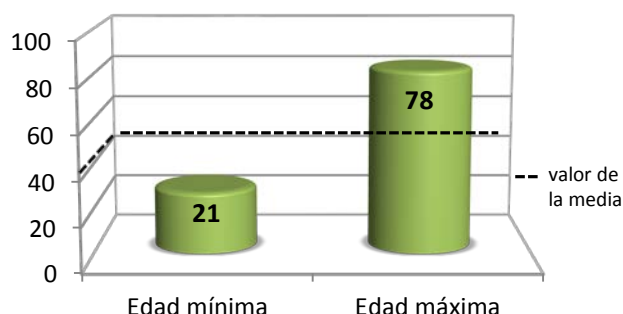
INFORMACIÓN CLÍNICA

Datos de diagnóstico	Fecha de diagnóstico; edad de inicio de los síntomas; tiempo de evolución; criterios de diagnóstico de evolución (criterios McDonald, evolución KURTZKE (EDSS)(0-10)); datos de comorbilidad con otras enfermedades; neuroimagen (TAC, RMN, SPECT), tiempo de evolución.
Antecedentes familiares de enfermedades neurológicas	Abuelos; padres; hermanos; hijos.
Datos antropométricos	Peso; talla; índice de masa corporal.
Datos analíticos	Presión arterial; ritmo cardíaco; hematocrito; hemoglobina.
Datos de tratamiento	---

REPRESENTATIVIDAD POR SEXOS



REPRESENTATIVIDAD POR EDAD



BANCO NACIONAL DE ADN CARLOS III

COLECCIONES DE MUESTRAS NEUROLÓGICAS

COLECCIÓN: PACIENTES DIAGNOSTICADOS DE ESCLEROSIS LATERAL AMIOTRÓFICA

INFORMACIÓN GENERAL

Colección de muestras de donantes diagnosticados de esclerosis lateral amiotrófica que de manera voluntaria, y tras la firma de un consentimiento informado, han accedido a donar una parte de su muestra para estudios de investigación biomédica relacionados con dicha enfermedad. Los donantes han cumplimentado, con ayuda de personal especializado, un cuestionario muy amplio que recoge tanto información personal (salud, hábitos, alimentación,...) como antecedentes familiares de padres, abuelos y hermanos; la información clínica ha sido recogida por personal especializado que ha acompañado al paciente en el momento de la donación.

Los donantes han sido reclutados en hospitales públicos con representatividad **nacional** en colaboración con el Nodo de Enfermedades Neuropsiquiátricas del BNAADN.

NÚMERO DE DONANTES:	TIPO Y NÚMERO DE MUESTRAS						
	ADN sangre periférica	ARN	SANGRE	PLASMA	PBMC viables	LÍNEA CELULAR	OTROS
42							
Número de donantes	✓	---	---	---	✓	✓	---

INFORMACIÓN ASOCIADA RECOGIDA

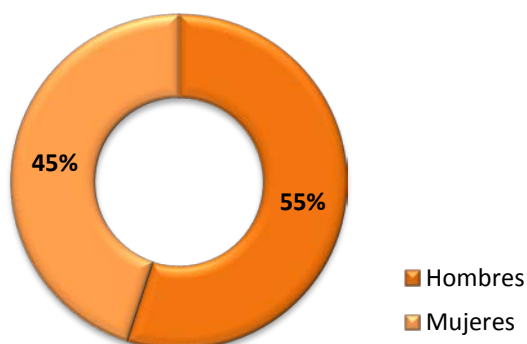
INFORMACIÓN GENERAL

Datos generales	Edad, sexo, fecha y lugar de nacimiento.
Hábitos de vida	Actividad física, ocupación habitual, alimentación y consumo de tabaco y alcohol.
Datos genealógicos	Lugar de nacimiento de padres y abuelos.
Antecedentes familiares	Antecedentes de enfermedades relevantes diagnosticadas a padres y abuelos.
Otros datos	Nivel de estudios más alto alcanzado e idiomas que habla y/o comprende; situación y vida laboral; estado de salud general; datos demográficos (lugar de residencia); número de hijos y hermanos; discapacidad intelectual en hijos y/o hermanos.

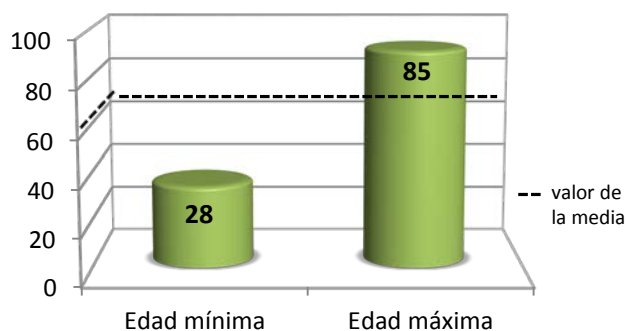
INFORMACIÓN CLÍNICA

Datos de diagnóstico	Diagnóstico según criterios de El Escorial; fecha de diagnóstico; tipo de ELA; edad de inicio de los síntomas; datos de comorbilidad; neuroimagen (TAC, RMN y SPECT); tiempo de evolución de la enfermedad.
Antecedentes familiares de enfermedad neuropsiquiátrica	Padres; abuelos; hermanos; hijos.
Datos antropométricos	Peso; talla; IMC.
Datos analíticos	Presión arterial; ritmo cardiaco; hematocrito; hemoglobina..

REPRESENTATIVIDAD POR SEXOS



REPRESENTATIVIDAD POR EDAD



BANCO NACIONAL DE ADN CARLOS III

COLECCIONES DE MUESTRAS NEUROLÓGICAS

COLECCIÓN: PACIENTES DIAGNOSTICADOS DE ESQUIZOFRENIA

INFORMACIÓN GENERAL

Colección de muestras de pacientes que de manera voluntaria, y tras la firma de un consentimiento informado, han accedido a donar una parte de su muestra para investigación biomédica. Los donantes han cumplimentado, con ayuda de personal especializado, un cuestionario muy amplio que recoge tanto información personal (salud, hábitos, alimentación,...) como la información clínica ha sido recogida por el personal especializado que ha acompañado al paciente en el momento de la donación.

Los donantes han sido reclutados en hospitales públicos con representatividad **nacional** en colaboración con el Nodo de Enfermedades Neuropsiquiátricas del BNADN.

NÚMERO DE DONANTES:	TIPO Y NÚMERO DE MUESTRAS			
	ADN	PBMC viables	LÍNEA CELULAR	OTROS
179				
Número de donantes	✓	✓	✓	ADN de linfoblastos

INFORMACIÓN ASOCIADA RECOGIDA

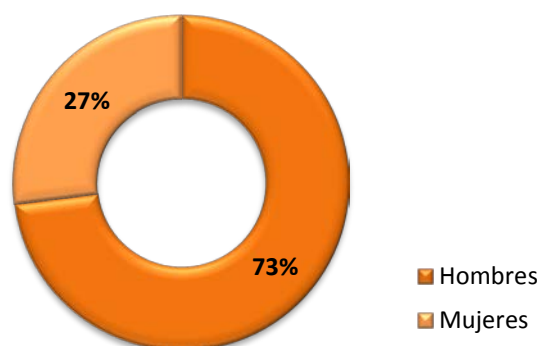
INFORMACIÓN GENERAL

Datos generales	Edad, sexo, fecha y lugar de nacimiento.
Hábitos de vida	Actividad física, ocupación habitual, alimentación y consumo de tabaco y alcohol.
Datos genealógicos	Lugar de nacimiento de padres y abuelos.
Datos sociológicos	Nivel cultural, nivel de estudios, idiomas que habla y/o comprende y estado civil.
Otros datos	Características antropométricas y/o físicas y datos ginecológicos; situación y vida laboral; estado de salud general; datos demográficos; número de hijos y hermanos; discapacidad intelectual en hermanos.

INFORMACIÓN CLÍNICA

Datos de diagnóstico	Diagnóstico Eje I DSM-IV y Eje II DSM-IV; escala de evaluación de la actividad global (GAF); escala de impresión clínica global (CGI); datos de comorbilidad con otras enfermedades; neuroimagen (evaluación mediante escalas de Edimburgo, BPRS, PSYRATS y PANSS);.
Antecedentes familiares de enfermedades neurológicas	Padres; hermanos; hijos.
Datos antropométricos	Peso; talla; índice de masa corporal.
Datos analíticos	Presión arterial; ritmo cardíaco; hematocrito; hemoglobina.
Datos de tratamiento	Tipo de tratamiento, vía de administración, dosis, efectos secundarios al tratamiento.

REPRESENTATIVIDAD POR SEXOS



REPRESENTATIVIDAD POR EDAD

